



## ВИНТОВЫЕ НАСОСЫ AMS

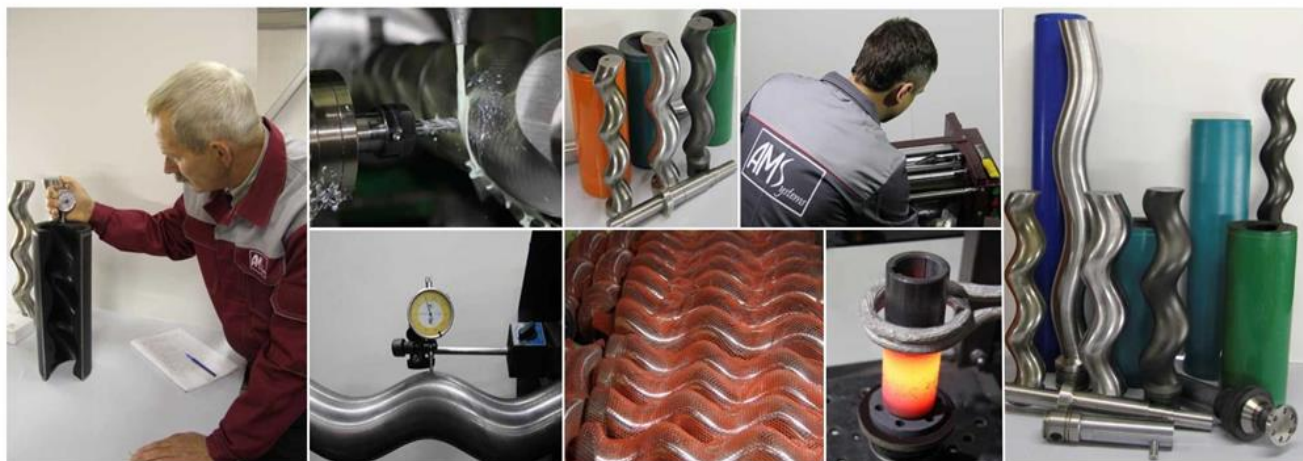


## АЛЬТЕРНАТИВНЫЕ МЕХАНИЧЕСКИЕ СИСТЕМЫ

РОССИЙСКИЙ ПРОИЗВОДИТЕЛЬ НАСОСНОГО  
ОБОРУДОВАНИЯ И ДОЗИРУЮЩИХ СИСТЕМ

- > импортозамещение
- > гарантия высокого качества
- > минимальные сроки поставки
- > профессиональный сервис





## ОСНОВНЫЕ НАПРАВЛЕНИЯ ПРОИЗВОДСТВЕННОЙ ДЕЯТЕЛЬНОСТИ КОМПАНИИ:

### Серийное производство одновинтовых насосных агрегатов

с объемной подачей от 10 мл/мин до 300 м<sup>3</sup>/ч и давлением нагнетания до 4,8 МПа.

### Разработка и производство систем дозирования

Повышение эффективности применения винтовых насосов в процессах дозирования жидкостей.

### Импортозамещение

Изготовление героторных пар (ротор и статор) и запасных частей к винтовым насосам европейских производителей, не уступающих по эксплуатационным характеристикам оригинальным.

### Производство регулируемых приводов

Мотор-редукторы с вариатором ременной передачи АМС ВР применяются в конструкции одновинтовых насосных агрегатов для бесступенчатого регулирования частоты вращения ротора и тонкой настройки объемной подачи насоса.

### Изготовление героторных пар на заказ или по программе расчета под заданные характеристики

Разработка полного технологического процесса производства, включающего подбор материала с соответствующими образцу характеристиками и свойствами, изготовление, упрочнение, окончательную обработку, обеспечивающую полное соответствие геометрическим размерам оригинала.



ОПТИМАЛЬНОЕ  
РЕШЕНИЕ ДЛЯ  
ПРОИЗВОДСТВЕННЫХ  
ЗАДАЧ ПО  
ДОЗИРОВАНИЮ И  
ПЕРЕКАЧИВАНИЮ  
ЖИДКОСТЕЙ

## AMS PCP® одновинтовые насосные агрегаты

### Материалы

- корпус – сталь 20, нержавеющая сталь 08X18H10T / 12X18H10T, С418, 09Г2С
- ротор – 40X13 с упрочнением ТВЧ, нержавеющая сталь 12X18H10T
- статор и уплотнительные элементы – NBR, NBR пищевой, HNBR, FKM.

### Привод насоса

- мотор-редуктор
- мотор-редуктор с частотным преобразователем
- мотор-редуктор с вариатором

### Соединения патрубков

- фланец
- молочная гайка / Clamp
- загрузочный бункер
- БРС

### Дополнительные опции

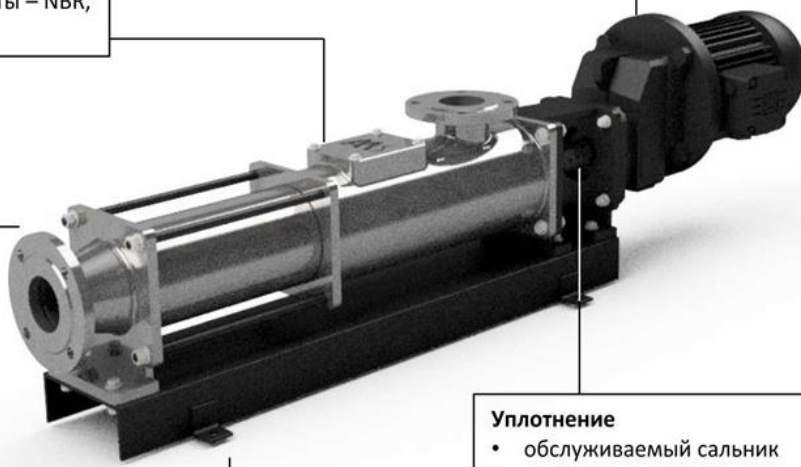
- защита от сухого хода
- защита от избыточного давления
- контроль температуры подшипников
- пульт управления

### Исполнение

- на раме
- на тележке
- без несущей конструкции

### Уплотнение

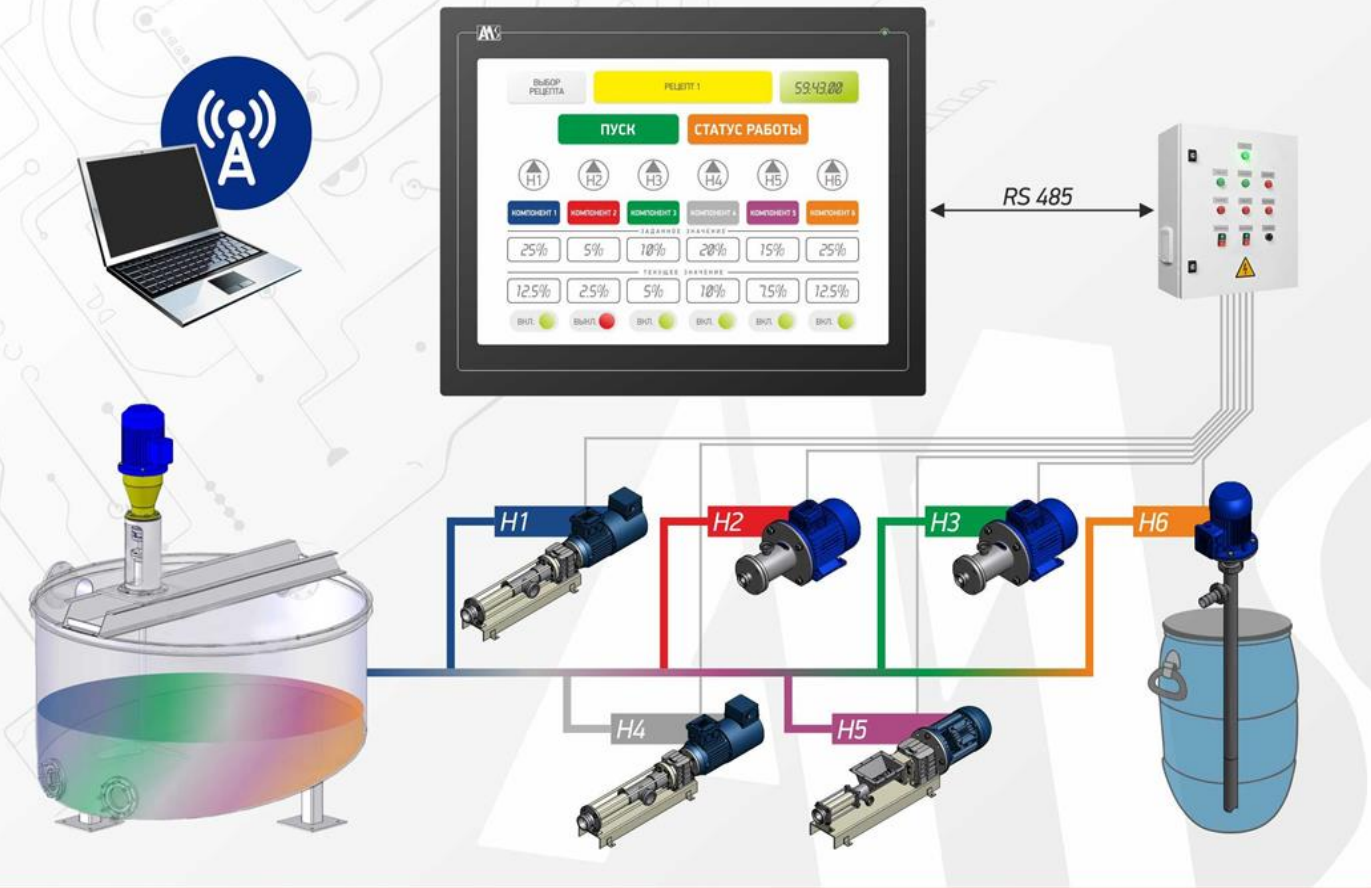
- обслуживаемый сальник
- одинарное торцевое
- двойное торцевое по типу «спина к спине»
- система уплотнения согласно API 682



- > перекачивание высоковязких жидкостей (>1000000 мПа·с)
- > транспортирование мультифазных сред с содержанием газовой и твердой фракций (>30%)
- > возможность точного дозирования компонентов
- > сохранение структуры продукта
- > высокая самовсасывающая способность до 8 м вод. ст.
- > отсутствие кавитации и равномерная подача



# АВТОМАТИЗИРОВАННЫЕ СИСТЕМЫ УПРАВЛЕНИЯ ДЛЯ ДОЗИРОВАНИЯ ЖИДКОСТЕЙ



**ООО «АЛЬТЕРНАТИВНЫЕ МЕХАНИЧЕСКИЕ СИСТЕМЫ»**

143002 Московская область, г. Одинцово, ул. Западная, д.13, оф. 205-206  
+7 (495) 669-85-39; info@am-systems.ru